



REGION CENTRE ATLANTIQUE
POLE APPUI RESEAU
Département Travaux Tiers et Données
16023 ANGOULEME CEDEX

14/06/2012
DT15

FICHE DE SERVITUDES D'UTILITE PUBLIQUE OU DE PROJET D'INTERET GENERAL

Commune : **BRANTOME**

Département : **24**

Cette commune est traversée par la canalisation de transport de gaz naturel haute pression :

❖ Canalisation Eyvirat – Brantome – DN 100

Cet ouvrage est rattaché à l'autorisation ministérielle de transport de gaz N° AM001 accordée par le Ministre en charge de l'énergie en date du 04 juin 2004, publiée au J.O. du 11 juin 2004

SERVITUDES

❖ Canalisation Eyvirat – Brantome – DN 100

Une bande de libre passage (non constructible et non plantable) de 4 mètres de largeur totale :
2 mètres de part et d'autre de l'axe de la canalisation.

Nature de ces servitudes :

En convention de servitudes amiables avec les propriétaires des parcelles traversées.

TRAVAUX TIERS EXECUTES A PROXIMITE

Décret N° 91-1147 du 14 octobre 1991 relatif à l'exécution de travaux à proximité de certains ouvrages souterrains, aériens ou subaquatiques de transport ou de distribution et l'Arrêté du 16 novembre 1994 pris en application.

Arrêté du 4 août 2006
portant règlement de la sécurité des canalisations de transport de gaz
combustibles, d'hydrocarbures liquides ou liquéfiés et de produits chimiques

PLU PORTER A CONNAISSANCE commune de : BRANTOME (24)

CARACTERISTIQUES DE LA (DES) CANALISATION(S) DE TRANSPORT DE GAZ - CATEGORIE D'EMPLACEMENT

NOM DE LA CANALISATION	DN NOMINAL	PMS en bar	LARGEUR DE LA BANDE DE SERVITUDE en mètres TOTAL	CATEGORIE	ZONES DE DANGERS			Aire du cercle ELS (ha)	Nombre d'occupants autorisés	Equivalent logement pour un lotissement
					CERCLE DES EFFETS LETAUX SIGNIFICATIFS (ELS)	CERCLE DES PREMIERS EFFETS LETAUX (PEL)	CERCLE DES EFFETS IRREVERSIBLES (IRE)			
					Rayon en m	Rayon en m	Rayon en m			
Canalisation Eyvirat - Brantome	100	67,7	4	B	10	15	25	0,03	3	1,0

SERVITUDES

Servitude avec bande non aedificandi dans laquelle le propriétaire s'est engagé par convention à ne pas procéder, sauf accord préalable de GAZ DE FRANCE GRTgaz, à la modification du profil du terrain, à des constructions, à des plantations d'arbres ou de poteaux et à l'édification de murettes (les murettes ne dépassant pas 0,40 m tant en profondeur qu'en hauteur sont autorisées).

PREVENTION DES RISQUES TECHNOLOGIQUES

L'arrêté du 4 août 2006 portant règlement de la sécurité des canalisations de transport de gaz combustibles, d'hydrocarbures liquides ou liquéfiés et de produits chimiques impose, dans des cercles centrés sur la canalisation, les contraintes suivantes :

- Dans le cercle des premiers effets létaux (cf. tableau ci-dessus) :
 - Pas d'Etablissement Recevant du Public (ERP) de 1ère à 3ème catégorie.
 - Pas d'immeuble de grande hauteur.
 - Pas d'installation nucléaire de base

- Dans le cercle des effets létaux significatifs (cf. tableau ci-dessus) :
 - Pas d'Etablissement Recevant du Public (ERP) de plus de 100 personnes
 - Pas d'immeuble de grande hauteur.
 - Pas d'installation nucléaire de base

Par ailleurs, GRTgaz émettra un avis défavorable à tout projet de construction ne respectant pas les contraintes suivantes :

pour une canalisation en catégorie A :

- Pas de logement ni local susceptible d'occupation humaine permanente à moins de 10 mètres de la canalisation.
- Densité inférieure à 8 personnes / ha, et occupation totale inférieure à 30 personnes dans le cercle glissant des effets létaux significatifs correspondant à la canalisation (cf. tableau ci-dessus).
 1 logement peut être assimilé à 2,5 personnes

pour une canalisation en catégorie B :

- Emplacements de densité comprise entre 8 et 80 personnes / ha et occupation totale entre 30 et 300 personnes dans le cercle glissant des effets létaux significatifs (cf. tableau ci-dessus)
 1 logement peut être assimilé à 2,5 personnes

pour une canalisation en catégorie C :

- Aucune contrainte de population dans le cercle glissant des effets létaux significatifs (cf. tableau ci-dessus)

Dans le cercle des effets irréversibles (cf. tableau ci-dessus) ou à moins de 100 mètres de la canalisation :

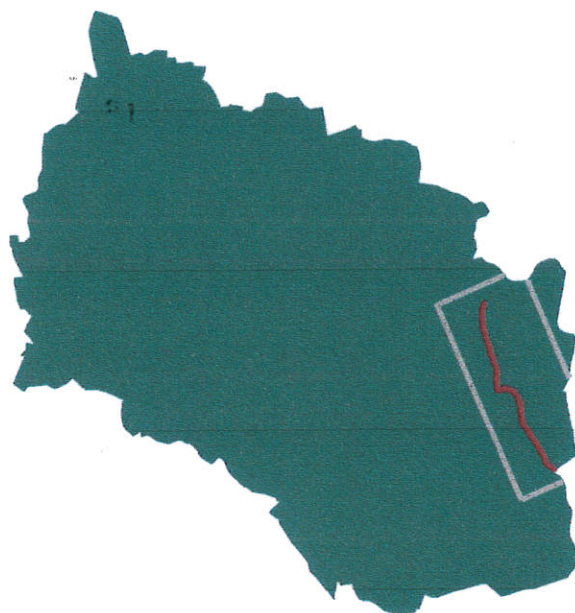
- Consultation de GRTgaz, pas de prescriptions particulières

Nota : Les distances d'effet affichées ci-dessus sont susceptibles d'évoluer une fois le recensement des catégories d'environnement réalisé. Ces distances seront disponibles dans un délai de 3 ans.

Gaz Haute Pression Extrait Plan cadastral

1 : 5 000 éme

Commune de Brantôme



COLLECTIVITES ou PARTICULIERS POUR VOTRE SECURITE

Avant tous travaux et projets à proximité des canalisations,
vous devez les déclarer conformément au décret 91-1147 du 14 oct. 1991 soit par

◆ Internet sur le site www.protys.fr



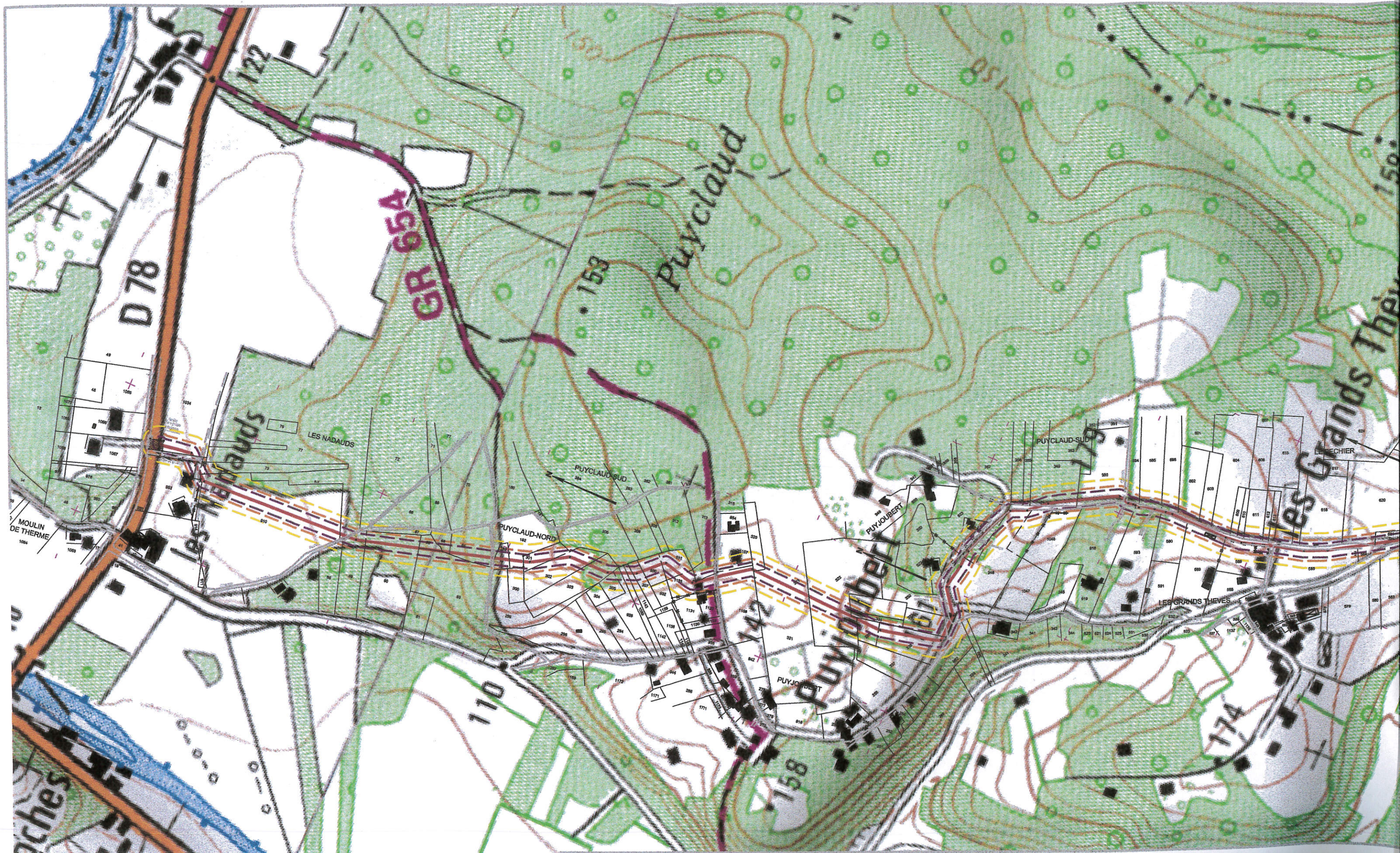
◆ Courrier en adressant

Demande de renseignement D.R (au stade du projet)

Déclaration d'Intervention de Commencement de Travaux D.I.C.T (10 jours ouverts avant les travaux)

Région Centre Atlantique
Service DR/DICT
62 rue de la Brigade RAC-ZI de Rabion
16023 Angoulême Cedex

GRTgaz



Extrait Parcellaire GRTgaz-1:5000 ème
Scan25 IGN

 CANALISATION GRTgaz

 ZONES D'EFFETS

Ce plan ne concerne pas les ouvrages de gaz naturel exploités par GRDF (et/ou Régies).
La position mentionnée ne permet pas la localisation précise sur le terrain des canalisations.
GRTgaz procède à des mises à jour fréquentes des plans (Durée de 6 mois), nous vous invitons à nous consulter régulièrement.



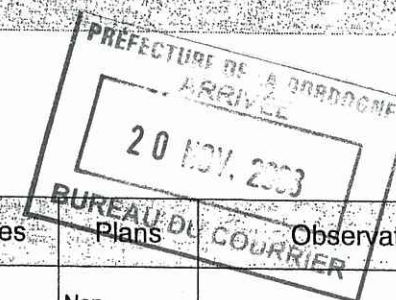
Notification des servitudes d'utilité publique en vigueur sur le territoire de la commune

BRANTOME

24064

AC1

Code	Catégorie	Servitude affectant l'utilisation du sol	acte instituant la servitude	Service Responsable	Actes	Plans	Observations
AC1	CONSERVATION DU PATRIMOINE CULTUREL: Monuments historiques	- Trois repositoires Renaissance	Arrêté du 13011912: 13/01/12	SDAP	Non	Non	
AC1	CONSERVATION DU PATRIMOINE CULTUREL: Monuments historiques	- Maison du 18ème siècle, maison rue Janssen	Arrêté du 25061929: 25/06/29	SDAP	Non	Non	
AC1	CONSERVATION DU PATRIMOINE CULTUREL: Monuments historiques	- Vestiges de l'ancienne église St Pardoux de Faix ou du Petit St Pardoux	Arrêté du 22081949: 22/08/49	SDAP	Non	Non	
AC1	CONSERVATION DU PATRIMOINE CULTUREL: Monuments historiques	- Pavillon du corps de garde et tour de ronde de l'ancienne abbaye (02.03.1891)	Arrêté du 02031891: 18910302	SDAP	Non	Non	
AC1	CONSERVATION DU PATRIMOINE CULTUREL: Monuments historiques	- Ancienne église : Notre Dame	Arrêté du 25101958: 25/10/58	SDAP	Non	Non	
AC1	CONSERVATION DU PATRIMOINE CULTUREL: Monuments historiques	- Ruines du Prieuré de Belaygues (commune de LA GONTERIE BOULOUNEIX)	Arrêté du 10101948: 10/10/48	SDAP	Non	Non	
AC1	CONSERVATION DU PATRIMOINE CULTUREL: Monuments historiques	- Le Cluzeau de Chantebrune Section I n° 535	Arrêté du 01021988: 01/02/88	SDAP	Non	Non	
AC1	CONSERVATION DU PATRIMOINE CULTUREL: Monuments historiques	- Dolmen dit La Pierre Levée parcelle 673 (liste de 1887)	Liste de 1887: 18870000	SDAP	Non	Non	



31/08/2005

Direction Départementale de l'équipement de la
Dordogne Service Habitat Urbanisme:Bureau
Administratif

AC1

Code	Catégorie	Servitude affectant l'utilisation du sol	acte instituant la servitude	Service Responsable	Actes	Plans	Observations
AC1	CONSERVATION DU PATRIMOINE CULTUREL: Monuments historiques	- Ancienne abbaye : ensemble de grottes, vestiges du moulin de l'Abbé, sol des cours, sol du jardin de l'Abbé et jardins des Reposoirs : parcelles 303, 294, 305, 663 Section J2 (arrêté des 06.01.1927 et 25.07.1957)	Arrêtés des 06011927 et 25071957: 06/01/27	SDAP	Non	Non	
AC1	CONSERVATION DU PATRIMOINE CULTUREL: Monuments historiques	- Porte des réformés	Arrêté du 12011931: 12/01/31	SDAP	Non	Non	
AC1	CONSERVATION DU PATRIMOINE CULTUREL: Monuments historiques	- Pont coude Renaissance	Arrêté du 13011912: 13/01/12	SDAP	Non	Non	
AC1	CONSERVATION DU PATRIMOINE CULTUREL: Monuments historiques	- Dolmen de Peyre-Levade (commune de CONDAT SUR TRINCOU)	Arrêté du 24111960: 24/11/60	SDAP	Non	Non	
AC1	CONSERVATION DU PATRIMOINE CULTUREL: Monuments historiques	- Immeuble sis à l'angle de la rue V. Hugo et de la rue Gambetta : façades sur rue et toitures correspondantes (y compris la cheminée) parcelle 486 Section J2	Arrêté du 05111958: 05/11/58	SDAP	Non	Non	
AC1	CONSERVATION DU PATRIMOINE CULTUREL: Monuments historiques	- Façades et toitures du château de Ramefort (commune de VALEUIL)	Arrêté du 15121980: 15/12/80	SDAP	Non	Non	

31/08/2005

Direction Départementale de l'équipement de la
Dordogne Service Habitat Urbanisme:Bureau
Administratif

AC1

Code	Catégorie	Servitude affectant l'utilisation du sol	acte instituant la servitude	Service Responsable	Actes	Plans	Observations
AC1	CONSERVATION DU PATRIMOINE CULTUREL: Monuments historiques	- Ancienne abbaye : cloître du 14ème et salles du rez-de-chaussée donnant sur ce cloître ; façades et toitures charpente et escalier inférieur du bâtiment monastique du 17ème, parcelles n° 305 et 306 Section J2	Arrêté du 19021957: 19/02/57	SDAP	Non	Non	
AC1	CONSERVATION DU PATRIMOINE CULTUREL: Monuments historiques	- Eglise abbatiale (liste de 1840)	Liste de 1840: 18400000	SDAP	Non	Non	
AC1	CONSERVATION DU PATRIMOINE CULTUREL: Monuments historiques	- Fontaine Médicis	Arrêté du 12011931: 12/01/31	SDAP	Non	Non	
AC1	CONSERVATION DU PATRIMOINE CULTUREL: Monuments historiques	- Maison voisine du pont Nord : terrasse à balustres du 18ème siècle	Arrêté du 12011931: 12/01/31	SDAP	Non	Non	
AC1	CONSERVATION DU PATRIMOINE CULTUREL: Monuments historiques	- Château de Puymarteau : les façades, les toitures, l'escalier vis à vis avec sa voûte, le mur de soutènement de la terrasse avec sa balustrade, la partie subsistante du pigeonnier	Arrêté du 11051981: 11/05/81	SDAP	Non	Non	
AC1	CONSERVATION DU PATRIMOINE CULTUREL: Monuments historiques	- Hôtel de ville : charpente	Arrêté du 17021928: 17/02/28	SDAP	Non	Non	
AC1	CONSERVATION DU PATRIMOINE CULTUREL: Monuments historiques	- Castel de la Hierce (12.03.1892)	Arrêté du 12031892: 18920312	SDAP	Non	Non	

31/08/2005

Direction Départementale de l'équipement de la
Dordogne Service Habitat Urbanisme:Bureau
Administratif

AC2

Code	Catégorie	Servitude affectant l'utilisation du sol	acte instituant la servitude	Service Responsable	Actes	Plans	Observations
AC2	CONSERVATION DU PATRIMOINE CULTUREL: Monuments naturels et sites	- Terrains et immeubles formant la ceinture de la ville et situés en bordure des abords de la Dronne ; allées Henri IV, quai Bertin, place de la Halle, place du Marché, promenade qui y fait suite en amont et toutes les voies publiques situées au droit des	Arrêté du 25091943: 25/09/43	SDAP	Non	Non	
AC2	CONSERVATION DU PATRIMOINE CULTUREL: Monuments naturels et sites	- Ensemble formé par la vallée de la Dronne	Décret du 14031997: 14/03/97	SDAP	Oui	Oui	
AC2	CONSERVATION DU PATRIMOINE CULTUREL: Monuments naturels et sites	- Bois de la Garenne	Arrêté du 27121932: 27/12/32	SDAP	Non	Non	

31/08/2005

Direction Départementale de l'équipement de la
Dordogne Service Habitat Urbanisme:Bureau
Administratif

AC4

Code	Catégorie	Servitude affectant l'utilisation du sol	acte instituant la servitude	Service Responsable	Actes	Plans	Observations
AC4	CONSERVATION DU PATRIMOINE CULTUREL: Zone de protection autour des monuments historiques, quartiers et sites à protéger	- Z.P.P.A.U.P. de Brantôme	Arrêté préfectoral du 07051990: 07/05/90	SDAP	Oui	Oui	

AS1

Code	Catégorie	Servitude affectant l'utilisation du sol	acte instituant la servitude	Service Responsable	Actes	Plans	Observations
AS1	CONSERVATION DU PATRIMOINE NATUREL: Conservation des eaux	- Forage des Habrands	Arrêté préfectoral du 16011997: 16/01/97	Commune	Oui	Oui	

31/08/2005

I3

Code	Catégorie	Servitude affectant l'utilisation du sol	acte instituant la servitude	Service Responsable	Actes	Plans	Observations
I3	UTILISATION DE CERTAINES RESSOURCES ET EQUIPEMENTS: Energie-gaz	Antenne Evyrat-Brantôme DN 100 mm	Arrêté du 4 août 2006	GDF	Non	Non	

I4

Code	Catégorie	Servitude affectant l'utilisation du sol	acte instituant la servitude	Service Responsable	Actes	Plans	Observations
I4	UTILISATION DE CERTAINES RESSOURCES ET EQUIPEMENTS: Energie électrique	- Ligne à 2 circuits à 63 KV Brantôme-Sanilhac	Décret du 15031990: 15/03/90	RTE	Oui	Non	
I4	UTILISATION DE CERTAINES RESSOURCES ET EQUIPEMENTS: Energie électrique	- Diverses lignes MT	Conventions amiables: 0	EDFPgx	Non	Non	
I4	UTILISATION DE CERTAINES RESSOURCES ET EQUIPEMENTS: Energie électrique	Poste de 63 kv de Brantome-Nontron	Conventions amiables: 0	RTE	Non	Non	

31/08/2005

Direction Départementale de l'équipement de la
Dordogne Service Habitat Urbanisme:Bureau
Administratif

JS1

Code	Catégorie	Servitude affectant l'utilisation du sol	acte instituant la servitude	Service Responsable	Actes	Plans	Observations
JS1	CONSERVATION DU PATRIMOINE SPORTIF: Installations sportives	Installations sportives	Convention: 0	DDJSS	Non	Non	

PT2

Code	Catégorie	Servitude affectant l'utilisation du sol	acte instituant la servitude	Service Responsable	Actes	Plans	Observations
PT2	UTILISATION DE CERTAINES RESSOURCES ET EQUIPEMENTS: Télécommunications-protection contre les obstacles	- Liaison hertzienne CHAMPAGNAC DE BELAIR-PERIGUEUX : tronçon Biras-Champagnac de Bélair	Décret du 15031990: 15/03/90	DRN	Non	Non	

Nombre de lignes : 32

31/08/2005

Direction Départementale de l'équipement de la
Dordogne Service Habitat Urbanisme:Bureau
Administratif