

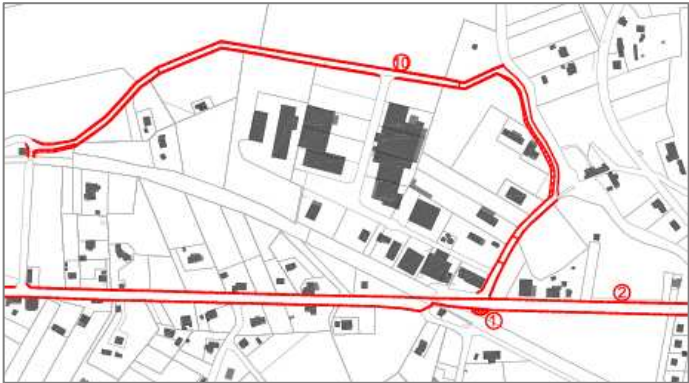


6.3.4.3. Les emplacements réservés

Des emplacements ont été réservés au bénéfice de la commune ou encore du département, en vue de la réalisation de voiries ou d'ouvrages publics sur le territoire de Penne d'Agenais

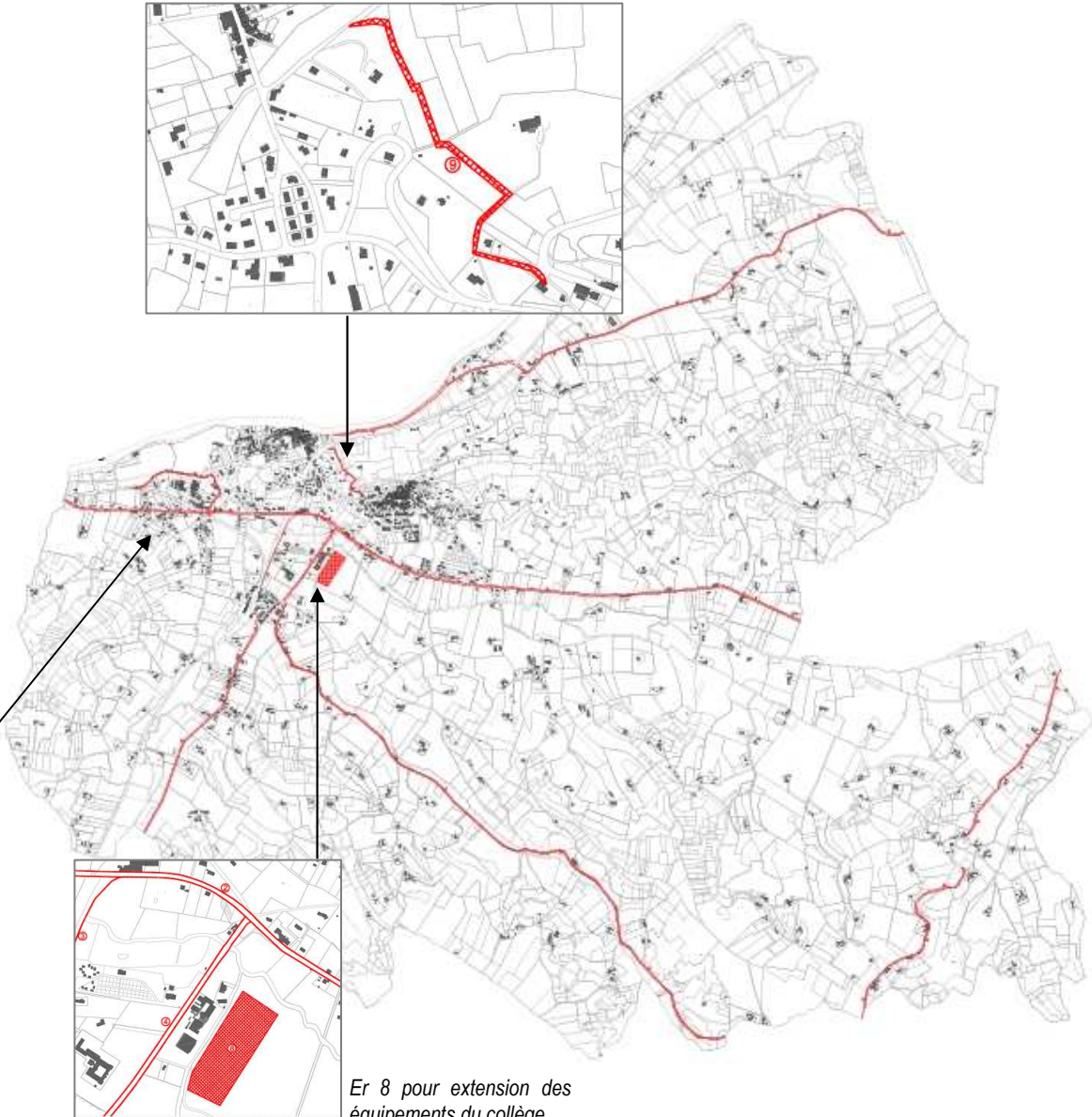
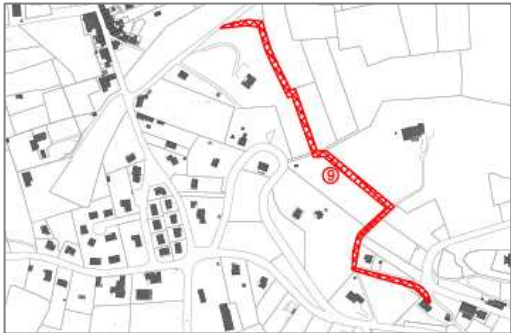
Ces emplacements réservés visent à créer des liaisons piétonnes, ainsi qu'à élargir et sécuriser les voiries.

N°	Désignation des opérations	Bénéficiaire
1	- Création d'un carrefour à l'intersection de la RD 661 et du Chemin de Paysseil	Commune
2	- Elargissement bilatéral de la RD661 d'un mètre	Département
3	- Elargissement bilatéral de la RD103 d'un mètre	Département
4	- Elargissement bilatéral de la RD159 d'un mètre	Département
5	- Elargissement bilatéral de la RD243 d'un mètre	Département
6	- Elargissement bilatéral de la RD246 d'un mètre	Département
7	- Elargissement bilatéral de la RD229 d'un mètre	Département
8	- Aménagement d'équipements sportifs dans le cadre de l'extension du collège	Commune
9	- Création d'un chemin piétonnier entre le bourg et le quartier du Port	Commune
10	- Elargissement bilatéral du chemin d'exploitation à dix mètres	Commune



Er 10 pour extension de la voie de desserte en direction de la zone 1AUa
Er 1 pour sécurisation du carrefour

Er 9 pour création d'un cheminement doux



Er 8 pour extension des équipements du collège